

PARO, CONTRATACIÓN Y AFILIACIÓN

FEBRERO 2022

Asturias cierra el mes de febrero con 19.592 parados menos que en el mismo mes del año precedente y con 100 parados menos que en enero. En términos porcentuales, es llamativa la caída interanual, cifrada en el 22,8%, la más alta en un mes de febrero en toda la serie histórica.

En todos los sectores de actividad ha disminuido el desempleo en términos interanuales, destacando la Construcción, que ha reducido en casi un 26% el número de parados. Pero en términos absolutos cabe destacar el fuerte descenso registrado en el sector Servicios, cifrado en 13.328 personas, claro indicador de que los intensos efectos de la pandemia sobre este sector comienzan a relajarse y el empleo se está recuperando.

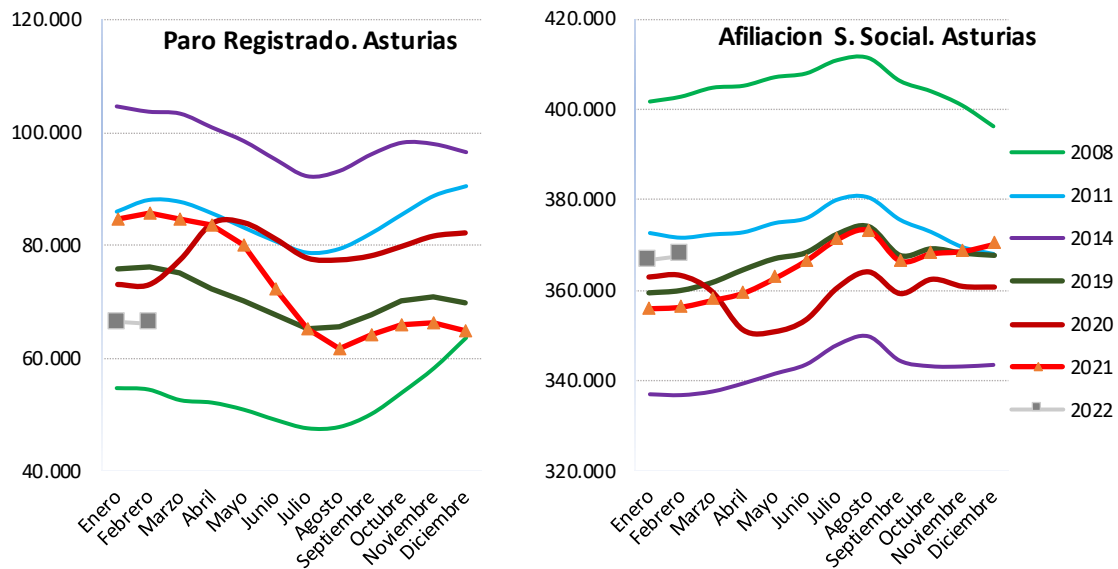
La afiliación a la Seguridad Social registra un aumento tanto sobre el mes anterior (+1.035 efectivos) como sobre todo respecto al mismo mes del año precedente, en relación con el cual el número de cotizantes ha crecido en 11.277 personas, lo que significa un 3,2% más.

Los 21.136 contratos registrados en el mes suponen una considerable disminución respecto a los contabilizados en el mes de enero, concretamente 2,220 menos. No obstante, esta caída se encuentra dentro de los parámetros habituales para un mes de febrero. Además, se circunscribe específicamente al descenso registrado en los contratos temporales (-2.708 contratos). La contratación indefinida, en cambio, aumentó en 488 contratos.

En febrero el comportamiento del mercado laboral asturiano ha seguido una senda pareja a la media nacional: respecto al mes precedente presentamos un diferencial desfavorable de 15 décimas y en términos interanuales mejoramos el porcentaje nacional en apenas medio punto.

A la vista de los datos, cabe valorar positivamente la evolución del mercado laboral asturiano en este mes, si tenemos en cuenta la situación de la que venimos. En todo caso, 66.189 parados registrados siguen siendo una cifra muy alta y es necesario impulsar con decisión la economía asturiana y movilizar todos los resortes que nos permitan generar más actividad económica y empleo. El horizonte coyuntural en el que nos adentramos no es precisamente bonancible, todo lo contrario, y puede derivar en un importante revés a la favorable evolución de nuestro mercado laboral.

Paro registrado y afiliación en Asturias. Febrero 2022



Fuente: Servicio Público de Empleo Estatal y Ministerio de Inclusión, Seguridad Social y Migraciones

Paro registrado y afiliación en Asturias. Variación mensual y anual. Febrero 2022

Variación en el mismo mes de años anteriores:											
ASTURIAS	Paro registrado					Afiliación Seguridad Social					
	Enero	Febrero	Var.Mensual	Var.Anual		Enero	Febrero	Var.Mensual	Var.Anual		
2008	54.623	54.371	-252	-0,5%		401.667	402.773	1.106	0,3%		
2009	70.366	73.558	3.192	4,5%	19.187	387.892	386.756	-1.137	-0,3%	-16.017	-4,0%
2010	80.925	83.736	2.811	3,5%	10.178	380.161	380.304	143	0,0%	-6.452	-1,7%
2011	86.008	88.072	2.064	2,4%	4.336	372.589	371.526	-1.063	-0,3%	-8.778	-2,3%
2012	96.607	99.353	2.746	2,8%	11.281	360.852	359.184	-1.668	-0,5%	-12.342	-3,3%
2013	107.608	107.677	69	0,1%	8.324	341.868	340.488	-1.380	-0,4%	-18.697	-5,2%
2014	104.732	103.799	-933	-0,9%	-3.878	337.047	336.866	-181	-0,1%	-3.622	-1,1%
2015	99.514	98.302	-1.212	-1,2%	-5.497	339.790	340.373	583	0,2%	3.507	1,0%
2016	93.202	92.402	-800	-0,9%	-5.900	345.028	345.075	48	0,0%	4.702	1,4%
2017	86.192	86.328	136	0,2%	-6.074	349.596	350.208	612	0,2%	5.133	1,5%
2018	79.502	79.705	203	0,3%	-6.623	356.053	356.052	-1	0,0%	5.844	1,7%
2019	75.781	76.087	306	0,4%	-3.618	359.264	359.785	520	0,1%	3.733	1,0%
2020	72.967	72.940	-27	0,0%	-3.147	362.653	363.025	372	0,1%	3.240	0,9%
2021	84.694	85.781	1.087	1,3%	12.841	356.025	356.352	327	0,1%	-6.673	-1,8%
2022	66.289	66.189	-100	-0,2%	-19.592	366.593	367.629	1.035	0,3%	11.277	3,2%

Fuente: Servicio Público de Empleo Estatal y Ministerio de Inclusión, Seguridad Social y Migraciones

Paro registrado, según sexo, edad y sector de actividad en Asturias. Febrero 2022

Paro registrado ASTURIAS		Febrero 2022	Variación Mensual		Variac. Interanual		Promedio 2022	Var. Promedio 2022/2021	
			Absoluta	Relativa	Absoluta	Relativa		Absoluta	Relativa
TOTAL		66.189	-100	-0,15%	-19.592	-22,84%	66.239	-18.999	-22,29%
Sexo	Hombres	27.853	-318	-1,13%	-10.211	-26,83%	28.012	-9.943	-26,20%
	Mujeres	38.336	218	0,57%	-9.381	-19,66%	38.227	-9.056	-19,15%
Edad	Menores 25 años	4.231	110	2,67%	-2.656	-38,57%	4.176	-2.567	-38,06%
	Desde 25 años	61.958	-210	-0,34%	-16.936	-21,47%	62.063	-16.432	-20,93%
Sector (CNAE 2009)	Agricultura y pesca	1.350	5	0,37%	-358	-20,96%	1.348	-358	-20,99%
	Industria	4.929	-20	-0,40%	-1.615	-24,68%	4.939	-1.657	-25,12%
	Construcción	4.918	-124	-2,46%	-1.715	-25,86%	4.980	-1.653	-24,92%
	Servicios	48.860	-47	-0,10%	-13.328	-21,43%	48.884	-12.822	-20,78%
	Sin empleo anterior	6.132	86	1,42%	-2.576	-29,58%	6.089	-2.509	-29,18%

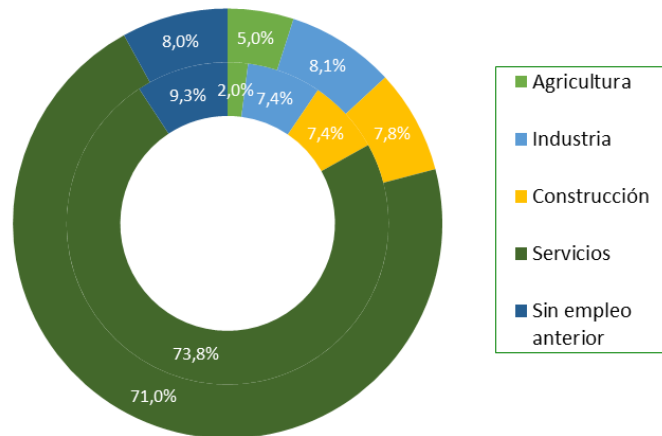
Fuente: Servicio Público de Empleo Estatal

Afiliación en Asturias, según régimen Febrero-2022

Afiliación ASTURIAS		Febrero 2022	Variación Mensual		Variac. Interanual		Promedio 2022	Var. Promedio 2022/2021	
			Absoluta	Relativa	Absoluta	Relativa		Absoluta	Relativa
TOTAL del Sistema		367.629	1.035	0,28%	11.277	3,16%	367.111	10.922	3,07%
Régimen	General (Total)*	293.071	1.019	0,35%	11.274	4,00%	292.562	10.928	3,88%
	Esp. Autónomos	72.115	43	0,06%	126	0,17%	72.093	101	0,14%
	Esp. Mar	1.494	-25	-1,62%	-84	-5,32%	1.507	-65	-4,12%
	Esp. Minería Carbón	948	-2	-0,21%	-39	-3,96%	949	-41	-4,18%

Fuente: Ministerio de Inclusión, Seguridad. Social y Migraciones

Estructura Porcentual por Sectores del Paro Registrado Asturias (interior) / España (exterior). Febrero 2022



Fuente: Servicio Público de Empleo Estatal

Contratos Registrados		Febrero 2022	Variación Mensual		Variac. Interanual		Acumulado 2022	Var. acumulado 2022/2021	
			Absoluta	Relativa	Absoluta	Relativa		Absoluta	Relativa
TOTAL	Asturias	21.136	-2.220	-9,51%	5.842	38,20%	44.492	11.981	36,85%
	España	1.444.057	-152.275	-9,54%	231.773	19,12%	3.040.389	525.676	20,90%
Indefinidos	Asturias	3.947	488	14,11%	2.267	134,94%	7.406	3.960	114,92%
	España	316.841	78.169	32,75%	184.410	139,25%	555.513	298.891	116,47%
Temporales	Asturias	17.189	-2.708	-13,61%	3.575	26,26%	37.086	8.021	27,60%
	España	1.127.216	-230.444	-16,97%	47.363	4,39%	2.484.876	226.785	10,04%

Fuente: Servicio Público de Empleo Estatal

Paro registrado y afiliación en España. Variación mensual y anual. Febrero-2022

ESPAÑA	Variación en el mismo mes de años anteriores:							
	Paro registrado				Afiliación Seguridad Social			
	Enero	Febrero	Var.Mensual	Var.Anual	Enero	Febrero	Var.Mensual	Var.Anual
2008	2.261.925	2.315.331	53.406	2,4%	19.160.798	19.252.125	91.327	0,5%
2009	3.327.801	3.481.859	154.058	4,6%	18.181.743	18.112.611	-69.132	-0,4%
2010	4.048.493	4.130.625	82.132	2,0%	17.546.011	17.572.351	26.340	0,2%
2011	4.231.003	4.299.263	68.260	1,6%	17.361.839	17.347.094	-14.744	-0,1%
2012	4.599.829	4.712.098	112.269	2,4%	16.958.267	16.897.112	-61.156	-0,4%
2013	4.980.778	5.040.222	59.444	1,2%	16.179.438	16.150.747	-28.691	-0,2%
2014	4.814.435	4.812.486	-1.949	0,0%	16.173.610	16.212.304	38.694	0,2%
2015	4.525.691	4.512.153	-13.538	-0,3%	16.575.312	16.672.222	96.909	0,6%
2016	4.150.755	4.152.986	2.231	0,1%	17.104.357	17.167.712	63.355	0,4%
2017	3.760.231	3.750.876	-9.355	-0,2%	17.674.175	17.748.255	74.080	0,4%
2018	3.476.528	3.470.248	-6.280	-0,2%	18.282.031	18.363.514	81.483	0,4%
2019	3.285.761	3.289.040	3.279	0,1%	18.819.300	18.888.472	69.172	0,4%
2020	3.253.853	3.246.047	-7.806	-0,2%	19.164.494	19.250.229	85.735	0,4%
2021	3.964.353	4.008.789	44.436	1,1%	18.829.480	18.850.112	20.632	0,1%
2022	3.123.078	3.111.684	-11.394	-0,4%	19.627.161	19.694.272	67.111	0,3%

Fuente: Servicio Público de Empleo Estatal y Ministerio de Inclusión, Seguridad Social y Migraciones

Paro registrado, según sexo, edad y sector de actividad en España. Febrero-2022

Paro registrado ESPAÑA		Febrero 2022	Variación Mensual		Variac. Interanual		Promedio 2022	Var. Promedio 2022/2021	
			Absoluta	Relativa	Absoluta	Relativa		Absoluta	Relativa
TOTAL		3.111.684	-11.394	-0,36%	-897.105	-22,38%	3.117.381	-869.190	-21,80%
Sexo	Hombres	1.271.037	-10.578	-0,83%	-432.973	-25,41%	1.276.326	-421.168	-24,81%
	Mujeres	1.840.647	-816	-0,04%	-464.132	-20,14%	1.841.055	-448.022	-19,57%
Edad	Menores 25 años	225.480	6.005	2,74%	-140.923	-38,46%	222.478	-139.286	-38,50%
	Desde 25 años	2.886.204	-17.399	-0,60%	-756.182	-20,76%	2.894.904	-729.905	-20,14%
Sector (CNAE 2009)	Agricultura y pesca	154.786	6.543	4,41%	-36.798	-19,21%	151.515	-36.983	-19,62%
	Industria	253.359	-2.625	-1,03%	-63.683	-20,09%	254.672	-62.056	-19,59%
	Construcción	243.443	-7.199	-2,87%	-68.725	-22,02%	247.043	-67.684	-21,51%
	Servicios	2.210.670	-11.238	-0,51%	-625.247	-22,05%	2.216.289	-601.190	-21,34%
	Sin empleo anterior	249.426	3.125	1,27%	-102.652	-29,16%	247.864	-101.279	-29,01%

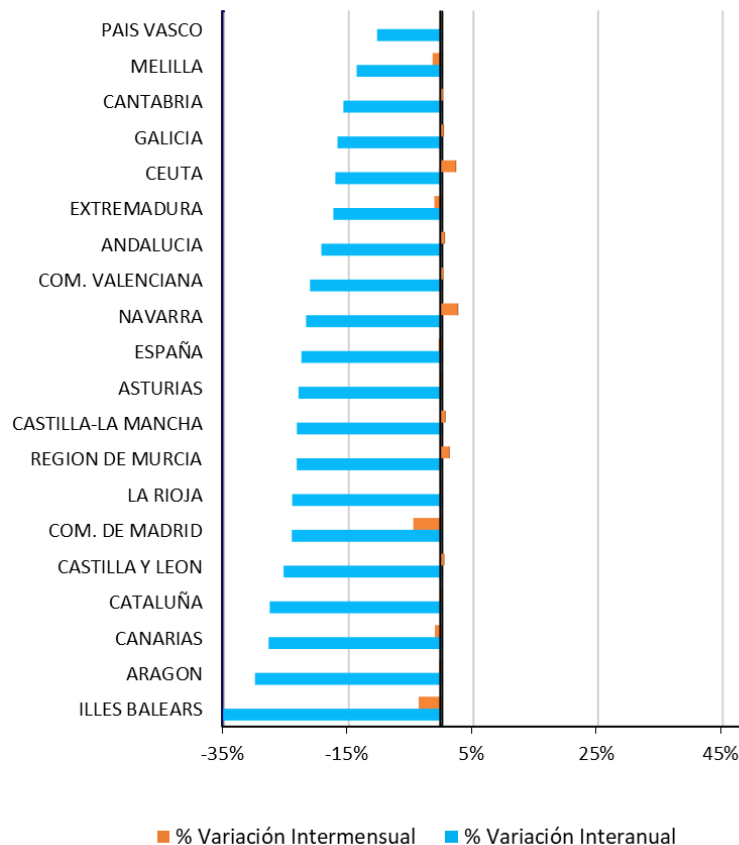
Fuente: Servicio Público de Empleo Estatal

Afiliación en España, según régimen Febrero-2022

Afiliación ESPAÑA		Febrero 2022	Variación Mensual		Variac. Interanual		Promedio 2022	Var. Promedio 2022/2021	
			Absoluta	Relativa	Absoluta	Relativa		Absoluta	Relativa
TOTAL del Sistema		19.694.272	67.111	0,34%	844.160	4,48%	19.660.717	820.921	4,36%
Régimen	General (Total)*	16.318.117	62.692	0,39%	790.294	5,09%	16.286.771	766.144	4,94%
	Esp. Autónomos	3.315.658	3.424	0,10%	53.403	1,64%	3.313.946	54.448	1,67%
	Esp. Mar	59.502	998	1,71%	555	0,94%	59.002	422	0,72%
	Esp. Minería Carbón	995	-3	-0,34%	-91	-8,37%	997	-93	-8,55%

Fuente: Servicio Público de Empleo Estatal

**Variación Intermensual e Interanual Paro Registrado (%)
Febrero 2022**



Fuente: Servicio Público de Empleo Estatal